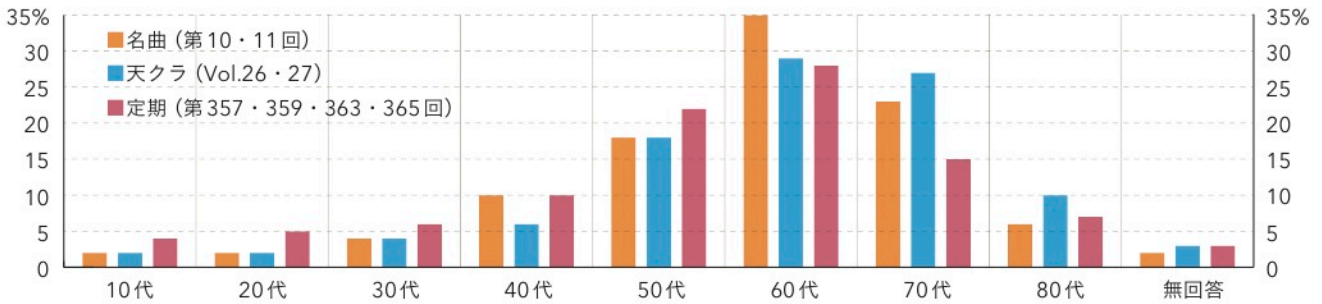


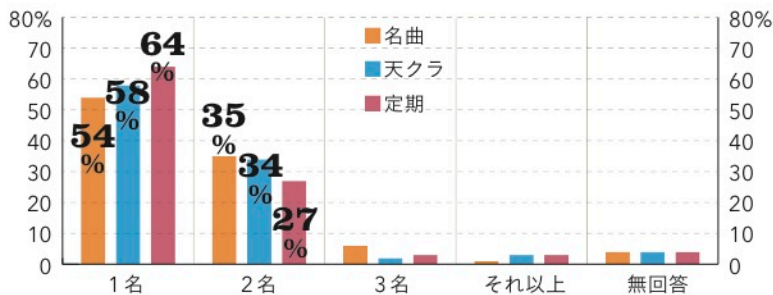
2 来場者の年齢

「名曲」や「天クラ」に比べて「定期」の年齢層がもっとも若くなりました。ぜひU29会員、学生定期会員の制度をご活用ください。



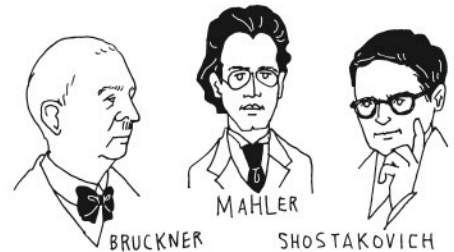
3 来場者の単位

2016年度と同じく「名曲」では「ペア割」チケットの購入率が多いのに対し、「定期」はおひとりでの来場者が多くなりました。「定期」でもぜひ「ペア割」をご活用ください。



4 曲のリクエスト

ドイツ・オーストリアものやロシアものリクエストが多数を占める回、映画音楽などその他のジャンルのリクエストが多数を占める回など、各公演によってさまざまなご要望をいただきました。皆さまの多様なニーズにおこたえできるよう工夫してまいります。



5 自由記述より

「三大交響曲のタベ」アンケートより

企画がよかった

またこういう企画を
お願ひしたいです

「第359回定期」アンケートより

異色の定期でよかったです

今後もレパートリー拡大を

「第365回定期」アンケートより

40年くらい聴いている、
ほんとうにうまくなった

「第10回名曲」ほかアンケートより

グッズを充実させてほしいです

激励のお言葉やご意見等ありがとうございました。ひとつひとつ検討してまいります。またのご来場を心よりお待ちしております。

6 ご報告

2016年度アンケート調査に寄せられたご意見を踏まえ、2017年2月より九響ホームページでは座席指定ができるようになりました。また、facebookでの情報発信も活発化させています。



..... アンケート票回収率は約2～42%でした



ご協力ありがとうございました。
2018年度シーズンもよろしくお願ひいたします。